

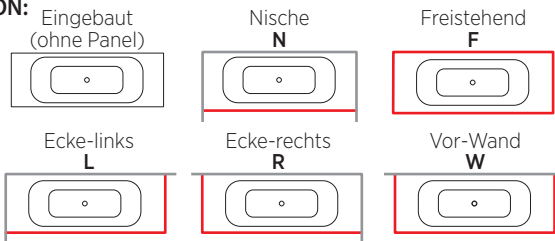
# TAMA 180XD X-tension Konzept

Xonyx™ Solid Surface Badewannen mit individueller Verlängerung

**MATERIAL:** Solid surface / Mineralwerkstoff

**FORM:** Rechteckig

**INSTALLATION:**



**AUSSEN MAßE (LxWxH):** 180...230 x 80 x 65 cm

**GEWICHT:** 75 / 115 / 175 / 125 / 125 / 140 kg

**FÜLLMENGE:** 300 l

**FARB OPTIONEN:**

- 1) Standard weiß matt (weiß matt innen / weiß matt außen)
- 2) Bi-color (weiß matt innen / farbig\* außen)

\*Gemäß RAL Classic Farb Palette



**ABLAUF DECKEL:** Click-clack, Xonyx überzogen, weiß

**ABLAUF:** inkl. Siphon, 40 mm Flex-schlauch

**ÜBERLAUF:** integrierter Schlitzüberlauf

**VERPACKUNG:** auf Palette, in Holzkiste

**VERPACKUNGS MAßE (LxWxH):** 250 x 107 x 85 cm

**ORIGINAL:** Europäische

**PRODUKT BEINHALTET:**

- › Badewanne mit integriertem Überlauf und Ablaufgarnitur
- › Stützrahmen mit verstellbaren Füßen



**STANDARDS:**

- › EN 14516:2015+A1:2018
- › ISO 19712-3
- › CSA B45.5-22/IAPMO Z124-2022

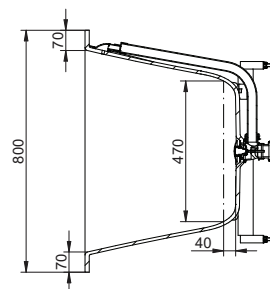
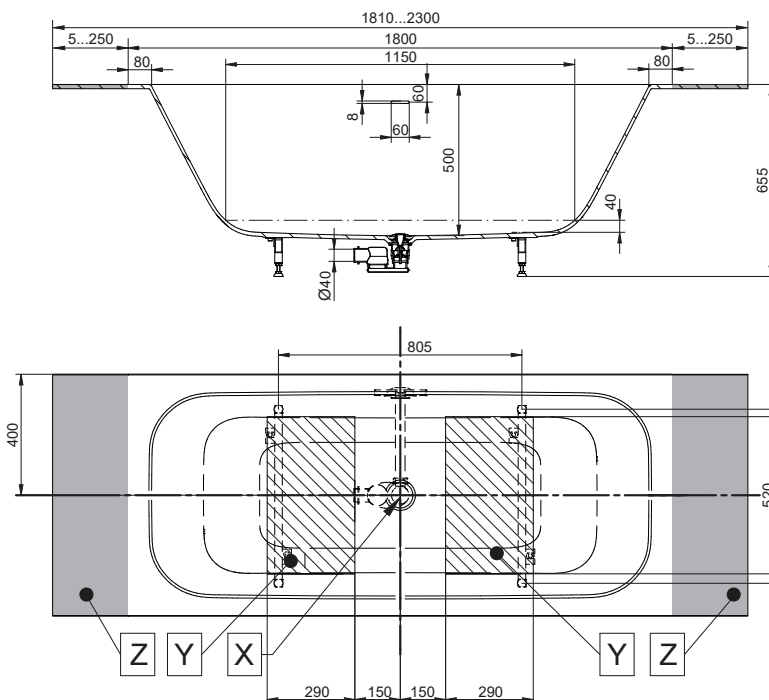


**WAS IST XONYX™?**

- › Einzigartiger Polymer-Verbundwerkstoff, der von Balteco R&D entwickelt wurde
- › Mischung aus ATH (Aluminium-Trihydrat), Polyesterharz mit Acrylverbindungen und sorgfältig ausgewählten Additiven
- › Mineralwerkstoff mit hervorragender struktureller Festigkeit und kratzfester harter Oberfläche

**MATERIALVORTEILE:**

- › Antibakteriell
- › Homogen und Porenfrei
- › Extrem haltbar
- › Wärmeresistent
- › Kratzresistent
- › Brandsicher



Maßtoleranzen des Produkts ± 10mm

Die Lagetoleranz des Badewannenrahmens in Bezug auf den Punkt X ± 20mm

X - Position des Abusses der Badewanne

Y - Empfohlene Position des Abusses im Fußboden

Z - Schneidebereich für maßgefertigte Größe